



3D Генплан

Руководство по установке 3D Генплан | 2021г.

Оглавление

Системные требования	3
Установка 3D Генплан	4
Активация USB ключа Guardant.....	6
Активация Программного ключа Guardant	8

Системные требования

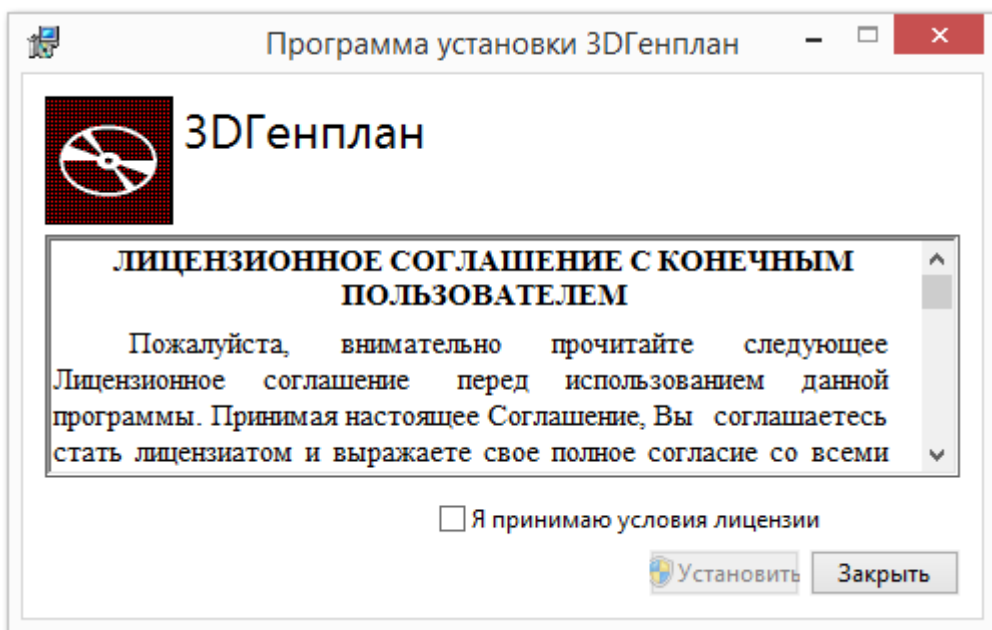
Указаны минимальные и рекомендованные параметры компьютера для работы в программном комплексе **3D Генплан**.

	Минимальные требования	Рекомендуемые требования
Операционная система	Microsoft Windows 7	Microsoft Windows 7 или более новая
	64-разрядная версия ОС	
.NET Framework	Microsoft .NET Framework Version 4.5	
Процессор	Intel Core i3	Intel Core i5 или производительнее
Оперативная память	4Гб	16 Гб
Видеокарта	nVidia GeForce 720	nVidia GeForce 750 или производительнее
Дисковая система	HDD	SSD
Мониторы	1 монитор – 1366x768	2 монитора – 1920x1080

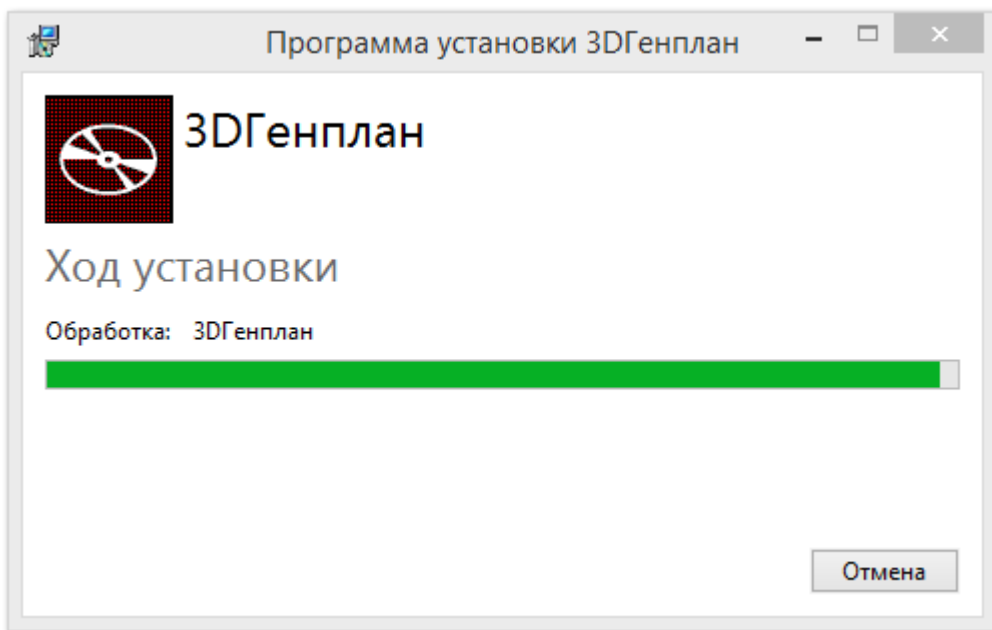
Установка 3D Генплан

Чтобы установить 3D Генплан:

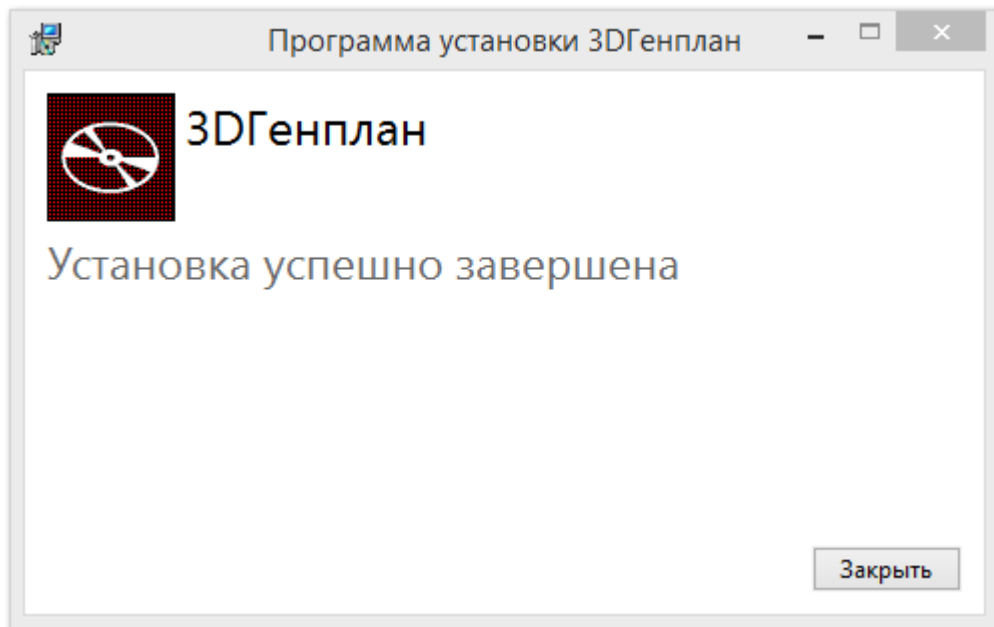
Шаг 1. Запустите файл установки 3D Генплан. Откроется окно **Программы установки 3D Генплан**



Шаг 2. Примите условия лицензии, поставив галочку в поле Я принимаю условия лицензии и нажмите **Установить**. Начнется процесс установки.



Дождитесь успешного завершения установки и нажмите **Закреть**.



Запустите **3D Генплан**  и проверьте активацию.

При отсутствии ключа Guardant см. п.

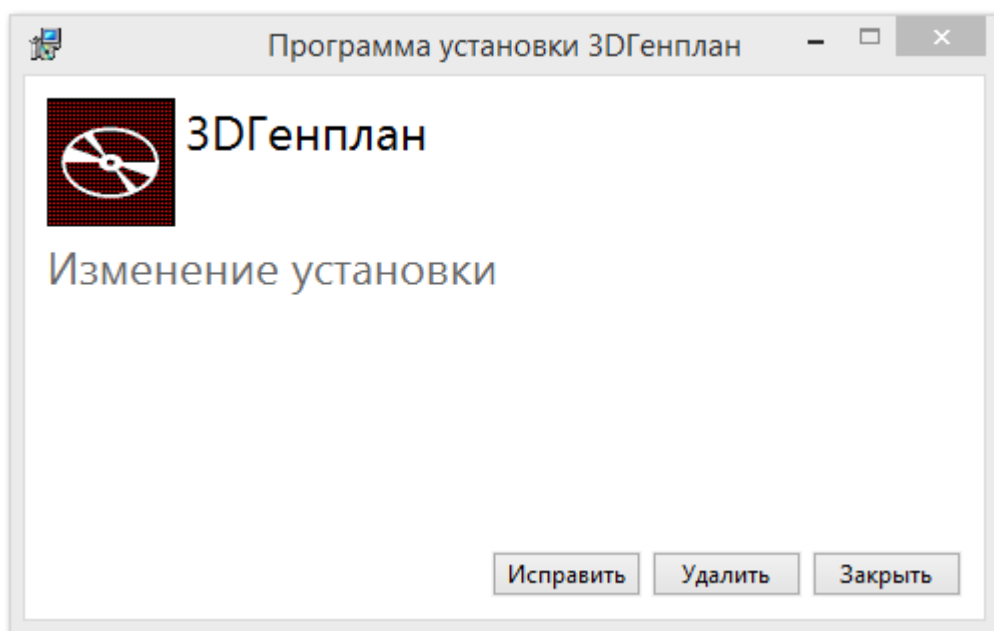
[Активация USB ключа Guardant](#)

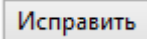
или

[Активация Программного ключа Guardant](#)

Изменение и удаление ПО

При повторном запуске установщика откроется окно **Изменения установки**.

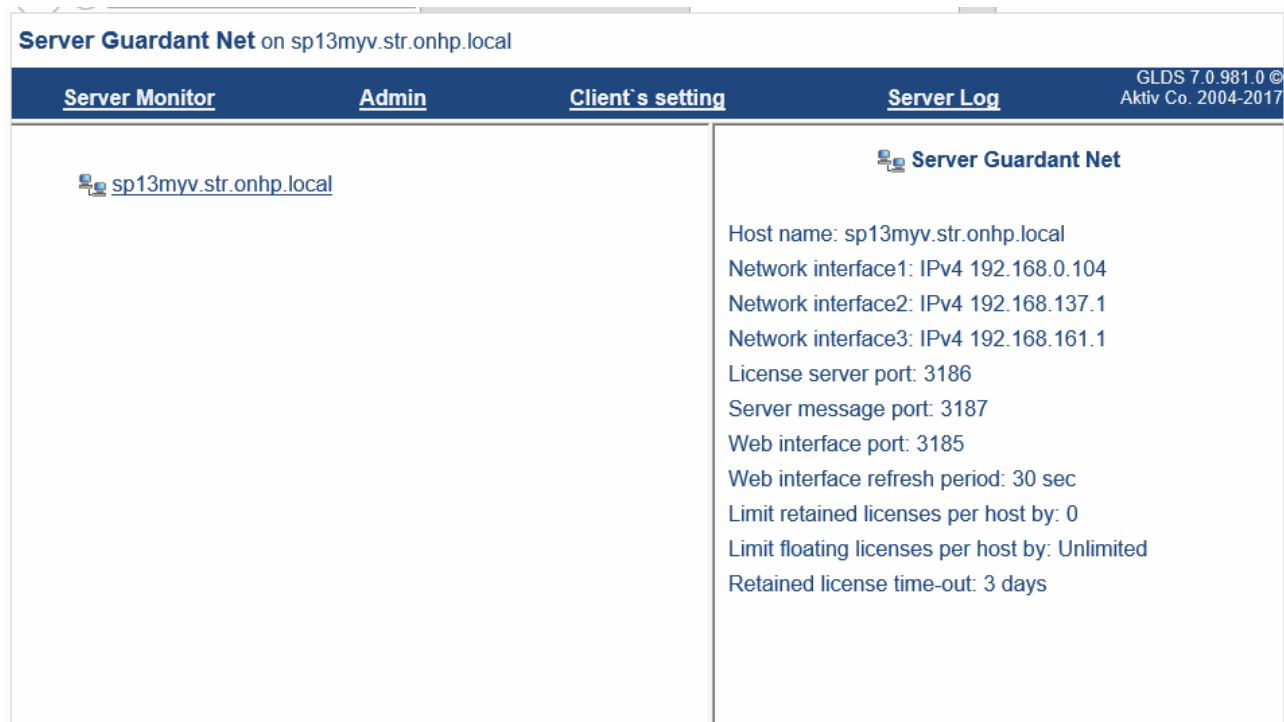


Для исправления нажмите 

Для удаления программы нажмите 

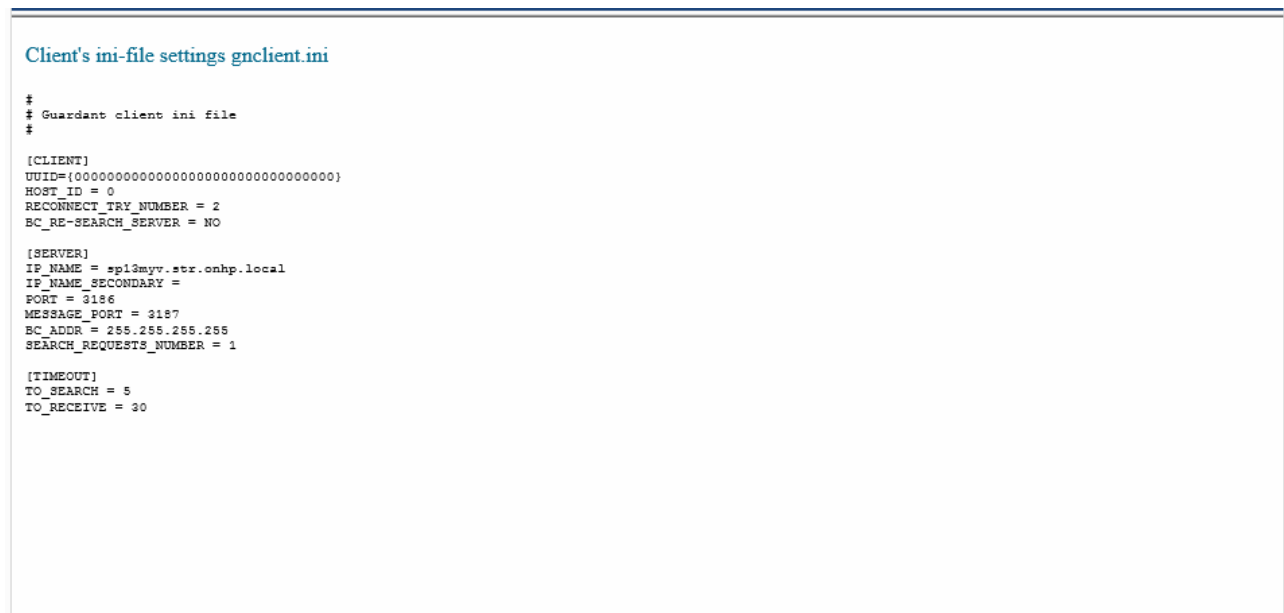
Активация USB ключа Guardant

Шаг 1. Запустите на сервере **Guardant Net Server** (по умолчанию после установки **Admin3DGP** ярлык создается на рабочем столе). Откроется следующая страница:



Server Monitor	Admin	Client's setting	Server Log
GLDS 7.0.981.0 © Aktiv Co. 2004-2017			
sp13myv.str.onhp.local		Server Guardant Net Host name: sp13myv.str.onhp.local Network interface1: IPv4 192.168.0.104 Network interface2: IPv4 192.168.137.1 Network interface3: IPv4 192.168.161.1 License server port: 3186 Server message port: 3187 Web interface port: 3185 Web interface refresh period: 30 sec Limit retained licenses per host by: 0 Limit floating licenses per host by: Unlimited Retained license time-out: 3 days	

Шаг 2. Перейдите на вкладку **Client's setting** (Настройки ini-файла клиента).



```
Client's ini-file settings gnclient.ini

#
# Guardant client ini file
#

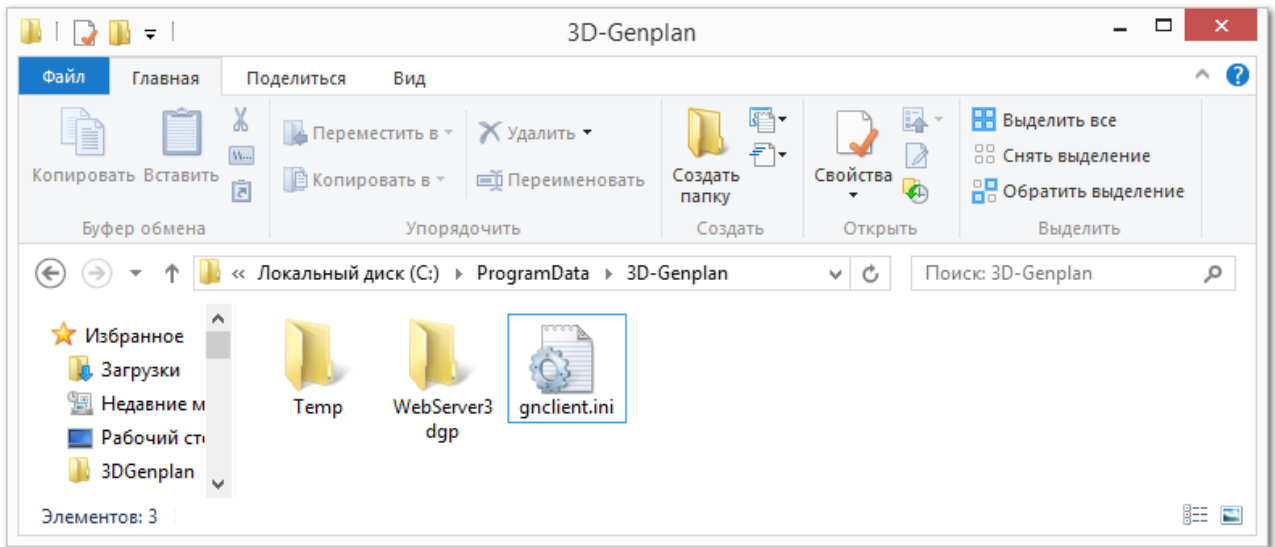
[CLIENT]
UUID={00000000000000000000000000000000}
HOST_ID = 0
RECONNECT_TRY_NUMBER = 2
BC_RE-SEARCH_SERVER = NO

[SERVER]
IF_NAME = sp13myv.str.onhp.local
IF_NAME_SECONDARY =
PORT = 3186
MESSAGE_PORT = 3187
BC_ADDR = 255.255.255.255
SEARCH_REQUESTS_NUMBER = 1

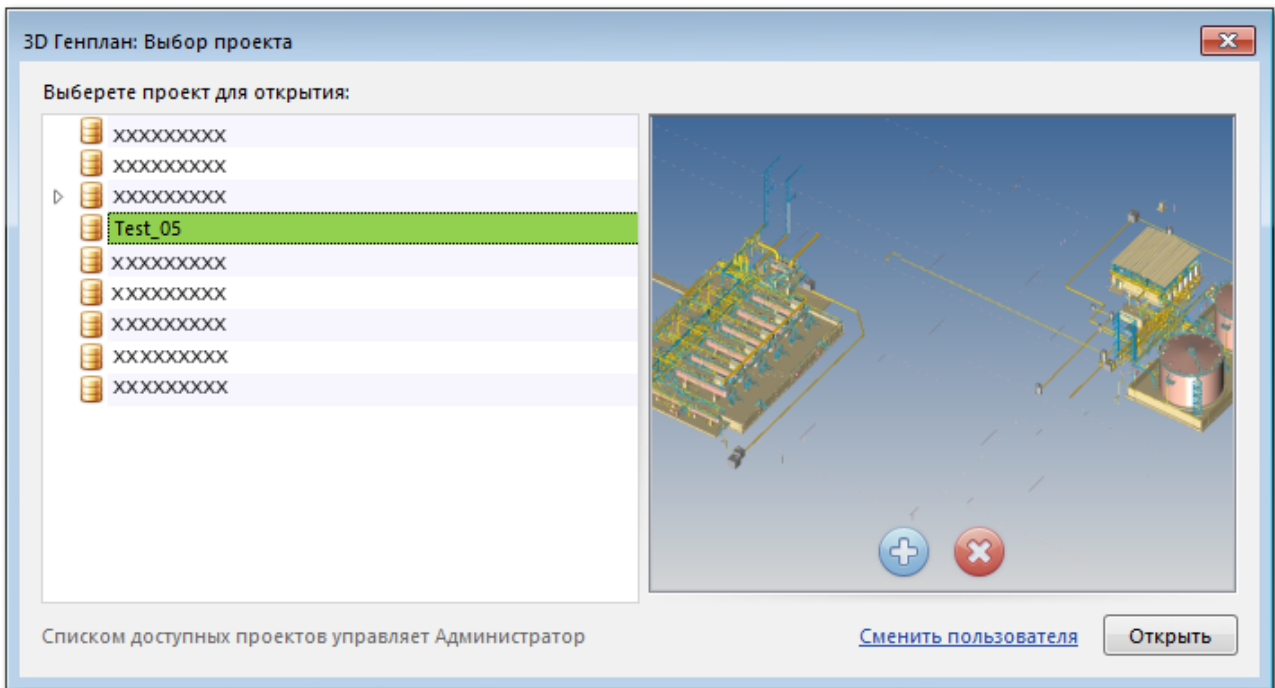
[TIMEOUT]
TO_SEARCH = 5
TO_RECEIVE = 30
```

Шаг 3. Нажмите на активную ссылку **Client's ini-file settings gnclient.ini** (Получить конфигурационный файл клиента gnclient.ini) для того, чтобы скачать конфигурационный файл **gnclient.ini**.

Скопируйте файл **gnclient.ini** и переместите с заменой в папку *C:\ProgramData\3D-Genplan*.



Запустите **3D Генплан**  и проверьте активацию.



Активация Программного ключа Guardant

Поиск сетевого программного ключа 3D Генплан выполняется по широковещательному каналу. Если 3D Генплан не смог автоматически найти ключ по локальной сети, можно явно указать путь к серверу активации. Для этого необходимо открыть файл **gnclient.ini**, расположенный рядом с файлом **3D Генплан.exe** и заполнить в нем соответствующие поля.

По умолчанию, файл **gnclient.ini** имеет следующее содержание:

; Параметры поиска компьютера, на котором запущен сервер «Guardant Control Center».
; «По умолчанию» используется широковещательный поиск сервера «Guardant Control Center».
; Чтобы отключить широковещательный поиск, задайте адрес компьютера, на котором запущен сервер «Guardant Control Center».

[SERVER]

; Имя или IP-адрес компьютера, на котором работает сервер «Guardant Control Center».

IP_NAME =

; TCP-порт, на котором работает сервер «Guardant Control Center».

PORT = 3189

; UDP-адрес широковещательной рассылки.

BC_ADDR = 255.255.255.255